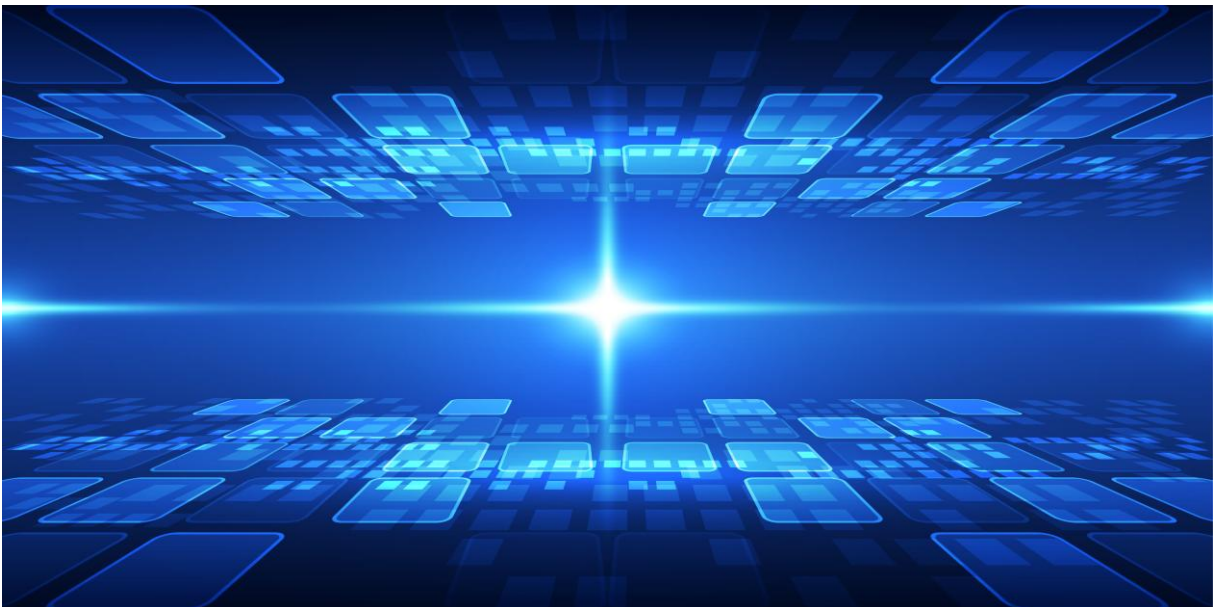




DITS.center e.V.



Mitgliedschaft

*Forschungseinrichtungen sind
ein zentrales Element unseres Modells*



Bitte prüfen Sie, ob das folgende Profil zu Ihnen passt:

- anwendungsnahe Forschung
- Überleitung von Forschungsergebnissen in Innovationen
- Motivation zur Kooperationsbereitschaft in verteilten Teams
- Interesse an Drittmittelprojekten
- Unterstützung von Existenzgründungsvorhaben.

*Wissenschaftler, Entwickler und
Unternehmerpersönlichkeiten
gestalten unsere Projekte*



Bitte prüfen Sie, ob das folgende Profil zu Ihnen passt:

- Sie arbeiten in einem einschlägigen Themengebiet
- Sie können sich vorstellen, Ihr Engagement in ein passendes Projekt einzubringen
- Sie sind motiviert, auch in verteilten Teams zu arbeiten
- Sie sind fähig und willens, Aspekte und Anforderungen aus der Anwendungspraxis zu berücksichtigen
- Sie können sich vorstellen, in einem jungen Unternehmen mitzuarbeiten.

*Erfahrene Mitglieder aus der Praxis
beraten und leiten*

Advisor

- Science
- Operational
- Management

Bitte prüfen Sie, ob das folgende Profil zu Ihnen passt:

- Ihre Karriere und berufliche Ausrichtung entspricht dem Profil der Projekte
- Sie können sich vorstellen, die vielfältigen Herausforderungen zu moderieren
- Sie verfügen über nützliche Erfahrungen und Know-How in der Technik oder Anwendung
- Existenzgründungsvorhaben beurteilen Sie als reizvolle Herausforderung
- Sie fühlen sich auch Idealen verpflichtet.

Ihre Organisation ist uns willkommen!



Pilotkunde

Wir freuen uns, wenn Sie sich als potenzieller Pilotkunde für unsere Vorhaben und das DITS-Modell zur Umsetzung interessieren. Bitte prüfen Sie den Katalog der angebotenen Vorschläge und sprechen Sie uns an. Gerne diskutieren wir mit Ihnen auch Ideen, die von uns bisher noch nicht aufgedeckt wurden. Wir sind immer offen für einen interessanten Gedankenaustausch.

Sicherheitsindustrie

Bitte berücksichtigen Sie als Vertreter der sicherheitsorientierten Industrie, dass das DITS-Modell auch Ihrem internen Innovationsmanagement dienen kann. Es gilt heute als interessante Option, Innovationsvorhaben aus dem Alltagsgeschäft in ein eigenes Start-Up Unternehmen auszulagern. Das Team arbeitet dort ungestört, kreativer, effektiver und effizienter. Der Einsatz neuer Technologien muss sich nicht mit dem "not invented here" Phänomen auseinandersetzen. Die Einbindung von DITS eröffnet neue Quellen für Informationen und Erfahrungen, die insbesondere in Diversifikationsprozessen wertvoll sind.

Finanzinvestor - Bitte prüfen Sie, ob das folgende Profil zu Ihnen passt:

- das Themengebiet Innere Sicherheit passt zu Ihrem Portfolio
- Start-Up Vorhaben sind Teil Ihres Engagements
- ihnen gefällt das Modell, technische Innovationen zum Erfolg zu führen.
- Alle Angebote der öffentlichen Förderung auf Landes-, Bundes- oder EU-Ebene werden geprüft und nach Möglichkeit genutzt.

Ihre Förderung – DITS Leistungen

Als Mitglied im gemeinnützigen DITS.center e.V. unterstützen Sie durch Ihre aktive Mitarbeit und finanzielle Zuwendung die satzungsgemäße Umsetzung der ideellen Ziele im Bereich ziviler sowie öffentlicher Sicherheit und der Kriminalprävention:

- Förderung der angewandten Wissenschaft und Forschung in innovativ ausgerichteten Projekten;
- Förderung der Volks- und Berufsbildung mit Informationsveranstaltungen, Tagungen und Veröffentlichungen.

Ihre Mitgliedschaft beinhaltet:

- Berechtigung zur Teilnahme an den regelmäßigen Mitgliederversammlungen und Fachgesprächen – auch unter Einbringung eigener Themenvorschläge;
- gegenseitige Vermittlung und Austausch von Informationen zu Tagungen, Veranstaltungen, aktuellen sicherheitsrelevanten Themen und laufenden Projekten;
- die Möglichkeit zur Initiierung von Veranstaltungen und Projekten entsprechend der Regularien;
- Möglichkeit zur Einbindung eines breiten Spektrums von Leistungen der Mitglieder und Förderer in eigene Arbeiten und Vorhaben zu den Bedingungen, die in der Satzung bzw. ergänzenden Beschlüssen festgelegt sind:
 - in Veranstaltungen und der Öffentlichkeitsarbeit;
 - in Entwicklungsprojekten bis hin zum Demonstrator (Netzwerk, Marktanalysen, Planungen, Forschung, Wissenschaft und Entwicklung, Projektbegleitung, Coaching);
- Beteiligung in geeigneten Gemeinschaftsprojekten und geförderten Vorhaben des Vereins (Studien, Entwicklungen);
- die Vertretung der Interessen seiner Mitglieder insbesondere auch in der öffentlichen Diskussion sowie in politischen Gremien und bei seinen Vertretern;
- Vorstellung der Leistungsangebote der Mitglieder im Rahmen der Öffentlichkeitsarbeit des DITS.center e.V.;
- die Möglichkeit, in den Aktivitäten zu den satzungsgemäßen Bedingungen mitzuwirken und zu gestalten.

Sie sind Teil eines breit aufgestellten Netzwerks herausragender, erfahrener und unabhängiger Persönlichkeiten und Organisationen mit einschlägigen und langjährigen Erfahrungen in den Bereichen Einsatz, Forschung und Technologie, Recht, Unternehmensführung und Marktzugang. Handlungen und Aktivitäten werden von einer freundschaftlich geprägten Atmosphäre sowie Idealen und anerkannten Interessen bestimmt. Mit Ihrer Mitgliedschaft bestätigen Sie in der Öffentlichkeit, dass Recht und Gesetz sowie die vom Verein aufgestellten ethischen Werte die Rahmenbedingungen für das Handeln und den Auftritt im Markt bestimmen.

„Das Ganze ist mehr als die Summe seiner Teile.“
Aristoteles

Beitragsordnung

1. DITS.center e.V. erhebt Mitgliedsbeiträge zur satzungsgemäßen Förderung der Ziele in folgender Höhe:

Natürliche Personen 100 Euro

Forschungseinrichtungen, Uni- 150 Euro
versitäten, Institute

Natürliche Personen, Organisationen oder juristische Personen, die einen Gewerbetrieb unterhalten, bei einer Mitarbeiteranzahl von:

- 1 bis 29 250 Euro

- 30 bis 99 500 Euro

- 100 bis 249 800 Euro

- 250 bis 599 1.500 Euro

- mehr als 600 nach Vereinbarung

Eingeschlossen ist ein Hinweis (Link) auf das Unternehmen bzw. die gewerbliche Tätigkeit des Mitglieds auf der Homepage des Vereins.

Gerne gesehen sind freiwillige Mehrleistungen der Mitglieder, die diese im Rahmen ihrer wirtschaftlichen Leistungsfähigkeit und ihrem Engagement leisten wollen. Ggf. vorgesehene Zweckbestimmungen für diese Mehrleistungen zu einzelnen Projekten des Vereins werden berücksichtigt.

2. Der Vorstand kann in begründeten Fällen eine Minderung bzw. Anhebung der Beiträge beschließen.

3. Der jährliche Beitrag wird für das Jahr der Aufnahme in voller Höhe erhoben.

4. Der Beitrag ist im ersten Quartal eines jeden Kalenderjahrs, bei neu aufgenommenen Mitgliedern spätestens drei Monate nach der Aufnahme fällig und ist ohne besondere Aufforderung zu leisten.

5. DITS.center e.V. stellt für Mitgliedsbeiträge bzw. Spenden steuerlich wirksame Spendenquittungen aus.

***Jeder hat ein Recht auf Leben, Freiheit und
Sicherheit der Person.***



DITS.center
Germany
+49 (0) 9131 537 155
+49 (0) 9131 54865
+49 (0) 160 9487 4906
info@dits.center

© w717hj.095